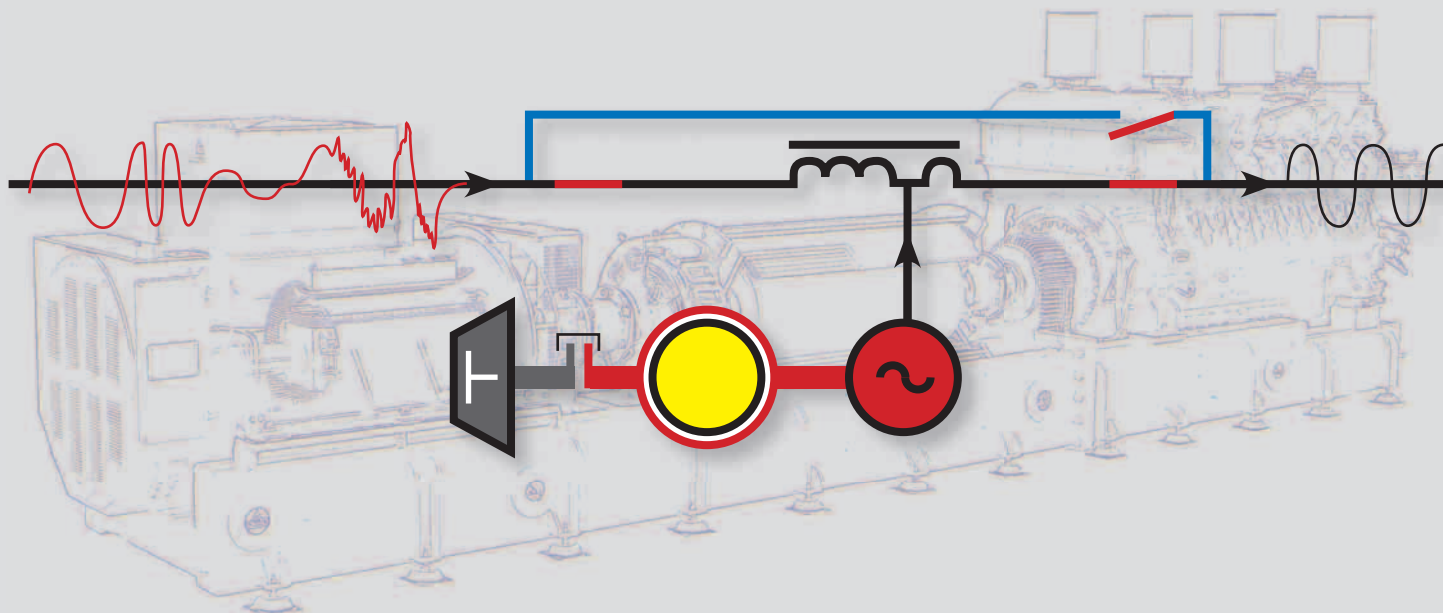
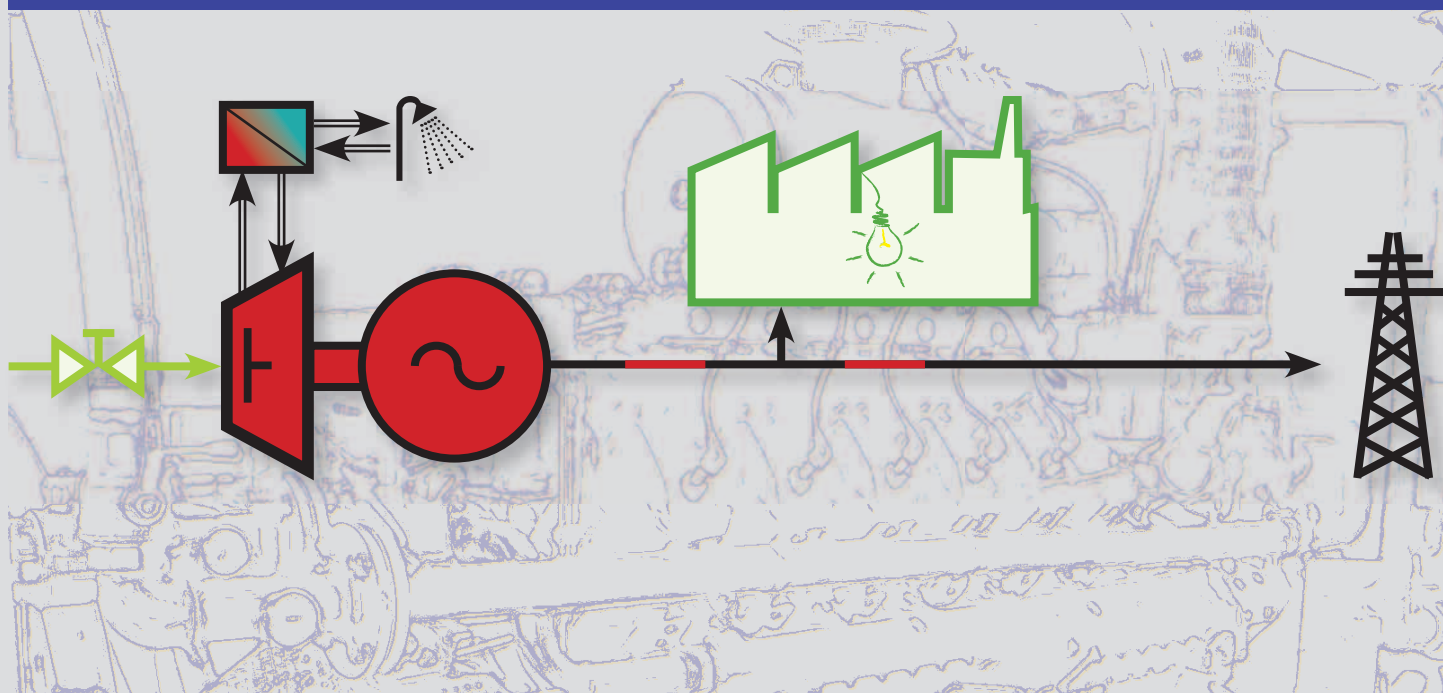


ATME

Alimentazione elettrica di sicurezza con gruppi rotanti di continuità



Cogenerazione e Produzione di energia con gruppi elettrogeni a gas naturale/biogas



Agente esclusivo per l'Italia



Concessionaria FPT per la Power Generation

STAMFORD | AvK

Distributore Ricambi Stamford-Avk

ATME

1995: nasce ATME Srl, società d'ingegneria e concessionaria per il settore "power generation" di Aifo - IVECO (oggi FPT- FIAT Powertrain)

1997: ATME diventa agente esclusivo per l'Italia di HITEC Power Protection, società olandese leader mondiale nel settore dei Gruppi Rotanti di Continuità

2008: ATME acquisisce la qualifica di "Service Provider" per l'Italia di CGT- Cummins Generator Technologies per gli alternatori Stamford e AvK (assistenza tecnica pre/post vendita e centro distribuzione ricambi originali)

2012: ATME diventa SpA, con un capitale sociale di 500.000 Euro i.v.



I nostri Prodotti:

- Gruppi rotanti di continuità "D-UPS" e "QPS" Hitec Power Protection
- Gruppi Elettrogeni FPT Industrial
- Centrali di Cogenerazione e di Autoproduzione con alimentazione a gas naturale o biogas
- Assistenza e ricambi originali di CGT - Cummins Generator Technologies (Stamford e AvK)

I nostri servizi:

- installazione "chiavi in mano" di gruppi singoli o di centrali;
- assistenza postvendita (contratti di manutenzione preventiva, predittiva, reperibilità, etc);
- supporto alla progettazione:
 - studi di fattibilità;
 - bilancio energetico;
 - dimensionamento impianto e payback;
 - modellizzazione del comportamento in cortocircuito;
 - progettazione accreditata al fine di certificazione TIER da parte di Uptime Institute.

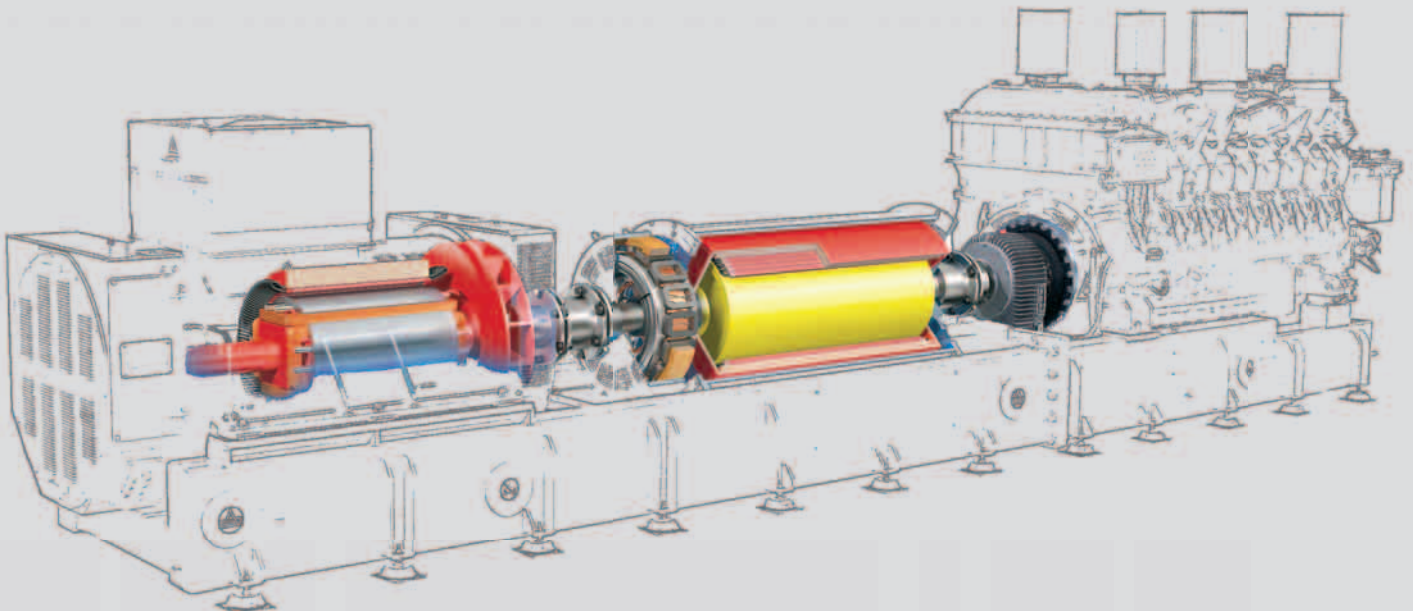
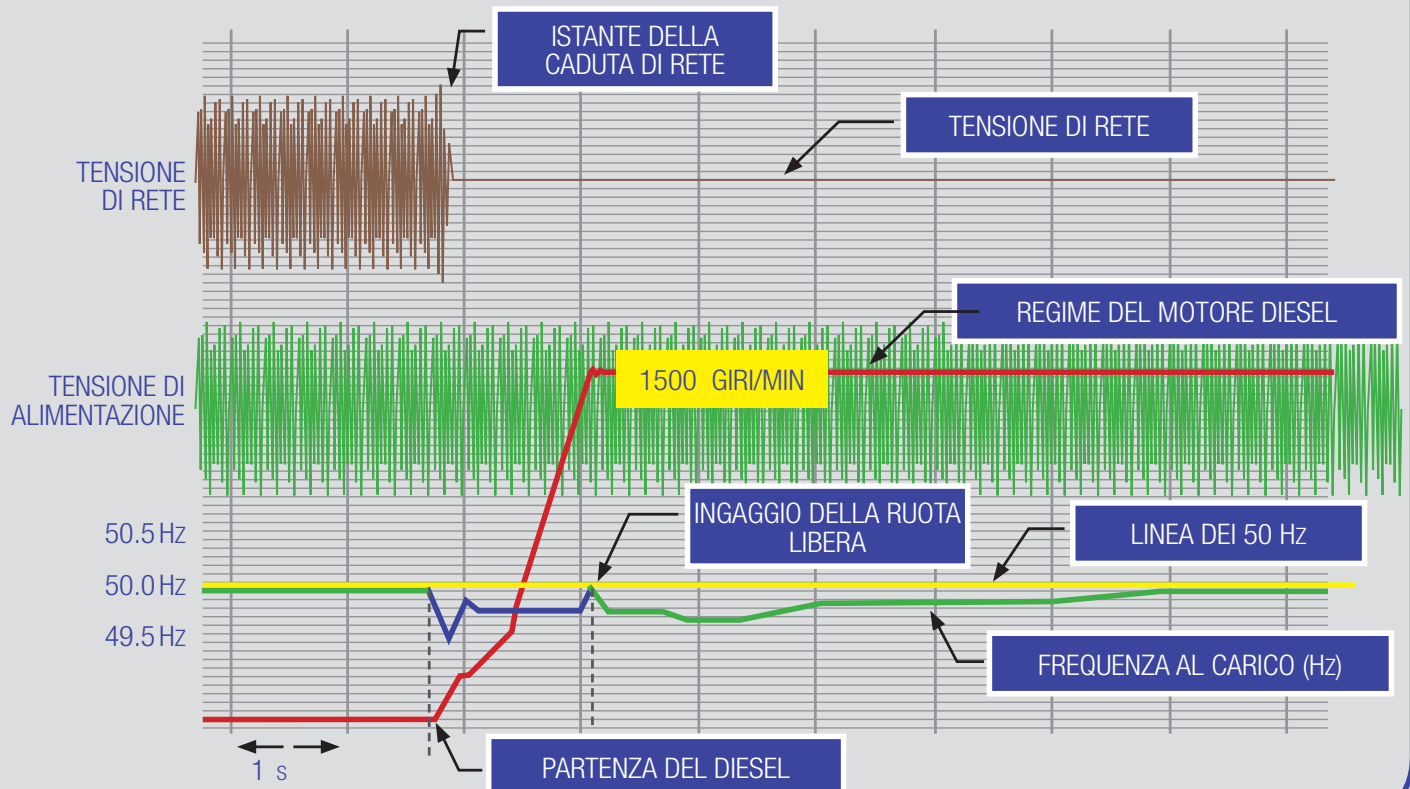


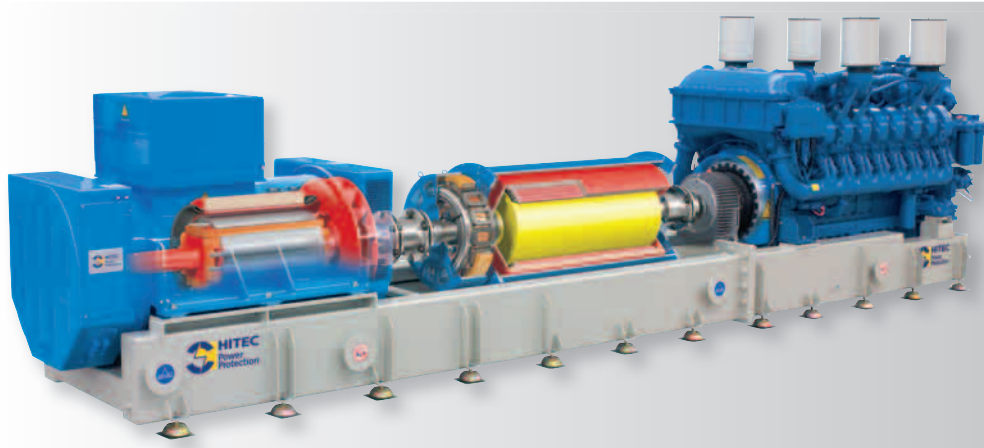
ENERGIA ELETTRICA DI ALTA QUALITÀ

L'energia elettrica è la principale materia prima di tutti i processi, dall'industria ai servizi. La qualità del prodotto, la sicurezza delle persone, dei dati, dei beni e quindi il costo dell'intero processo sono fortemente condizionati dalla qualità dell'energia. I gruppi rotanti di continuità integrano tutte le soluzioni necessarie per far fronte alle non conformità della rete di distribuzione elettrica. Riconducono la tensione alle condizioni di idealità in termini di forma d'onda (attenuazione delle armoniche fino al 95%) e di stabilizzazione ($\pm 1\%$).

I gruppi rotanti di continuità Hitec Power Protection sono conformi alla Norma ISO 8528-11 (IEC:2004-E).

GRAFICO DI CADUTA RETE: RILEVAZIONE DEI PARAMETRI





D-UPS

Linea D-UPS con uscita singola (No Break - NB)

Da 400 kVA fino a 2.000 kVA
per singola unità.

Linea D-UPS con uscita "dual output"

fino a 3.000 kVA per singola unità
2.000 kVA NB + 1.000 kVA Short
Break (SB).

PRINCIPALI CARATTERISTICHE

- proteggono il carico dai buchi di tensione, sovratensioni e micro-interruzioni;
- al momento della mancanza rete utilizzano l'energia immagazzinata nell'unità cinetica, fino al completo avviamento del motore diesel;
- i rendimenti sono elevati anche a carichi ridotti;
- rifasano l'impianto fornendo l'energia reattiva richiesta dal carico, evitando quindi l'inserimento di rifasatori;
- non creano armoniche e funzionano da filtro a T (attenuazione bilaterale delle armoniche fino al 95%);
- possono essere collegati tra loro con una vasta gamma di configurazioni sia in BT che in MT;
- elevati MTBF e vita attesa oltre i 20/25 anni.

ELEVATA ROBUSTEZZA ELETTRICA

Corto cortocircuito a valle: sostengono elevate correnti di cc (fino a 16 In). Permettono di utilizzare un unico criterio di selettività per il funzionamento normale e quello in emergenza.
Cortocircuito a monte: rimangono in funzione, con un transitorio di tensione entro i livelli di tolleranza previsti dalla curva ITI (CBEMA).

APPLICAZIONI TIPICHE

Ospedali, data center, telecomunicazioni, trasmissioni radiotelevisive, aeroporti, industrie tessili, petrolchimiche, dei semiconduttori e in generale tutti i siti nei quali l'interruzione improvvisa dell'energia comporta situazioni di pericolo, perdita di dati/informazioni, tempi di ripartenza lunghi o distruzione di materia prima di alto valore.

SICUREZZA ED ECOSOSTENIBILITÀ

Il sistema **senza batterie**, concepito e brevettato da Hitec Power Protection nel 1969, permette di eliminare i problemi e i costi relativi alla gestione e smaltimento di sostanze tossiche e ai rischi di esplosione e incendio.

RESISTENZA ALLE SOLLECITAZIONI SISMICHE

Il modulo di potenza Hitec Power Protection può resistere alle seguenti sollecitazioni:

- massima sollecitazione laterale: 2G
- massima sollecitazione verticale: 4G

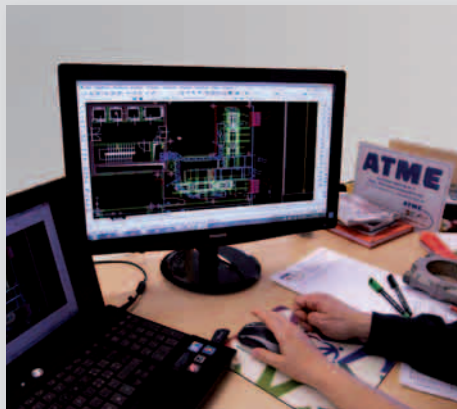
QPS

Linea QPS con uscita singola (No Break - NB)

2.500 kVA e 3.000 kVA.



I gruppi rotanti di continuità sono costituiti da un numero ridotto di componenti e realizzano il sistema con minori ingombri di installazione. Inoltre non necessitano di spazi climatizzati (temperatura di funzionamento: fino a 40°C senza detaratura). Sono disponibili installazioni in container (silenziosi e super silenziosi), da posare direttamente all'aperto.



AZIENDA OSPEDALIERO UNIVERSITARIA

Impianto (fornito "chiavi in mano") costituito da 2 centrali per un totale di 5 gruppi:

- Potenza totale NB: 8.400 kVA
- Potenza totale SB: 2.000 kVA



ENTE PUBBLICO

Centrale (fornita "chiavi in mano") con 2 gruppi di potenza totale NB 3.340 kVA installati, a protezione dei sistemi di sicurezza, al secondo piano seminterrato di un grattacielo.

Il raffreddamento dei motori è realizzato con scambiatori di calore acqua-acqua.

Insonorizzazione residenziale dei locali gruppi:

- 63 dB(A) a 1,5 m dalla grata di ingresso aria
- 67 dB(A) a 1,5 m dalla grata di uscita aria in funzionamento diesel.



APPLICAZIONE AEROPORTUALE

2 gruppi da 500 kVA in parallelo installati in un unico container su trailer

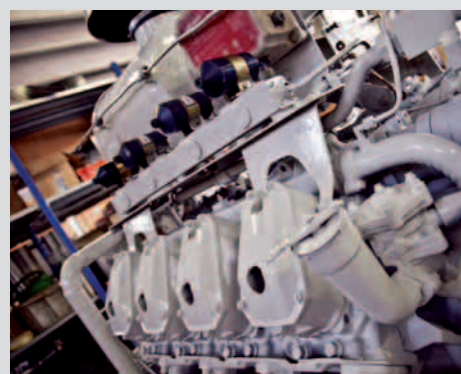
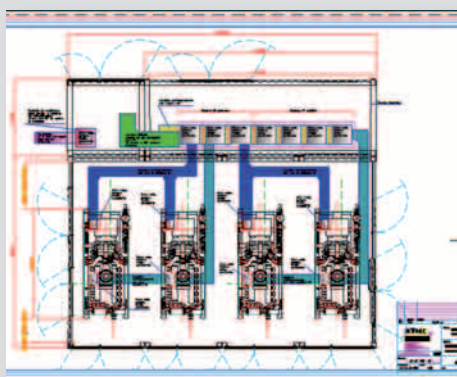


Dovunque l'energia debba essere erogata rapidamente e con affidabilità, FPT Industrial fornisce la risposta ottimale con la sua gamma di motori per applicazioni Power Generation. La sostenibilità è uno degli elementi chiave dello sviluppo prodotto di FPT Industrial, dove i sempre più rigorosi standard delle emissioni per i motori Diesel sono considerati una sfida per un miglioramento continuo.

GRUPPI ELETTROGENI

Gamma gruppi elettrogeni da:
30 kVA a 720 kVA in
configurazione aperta o cofanata.

CENTRALI CHIAVI IN MANO A GAS NATURALE E BIOGAS



Fornitura "**chiavi in mano**" di centrali di produzione e cogenerazione con motori alimentati a gas naturale o biogas (da discarica o da digestore). La fornitura può comprendere anche la progettazione, l'elaborazione degli "*as built*", dei piani di sicurezza, della documentazione necessaria per l'espletamento delle varie pratiche autorizzative e la direzione lavori.

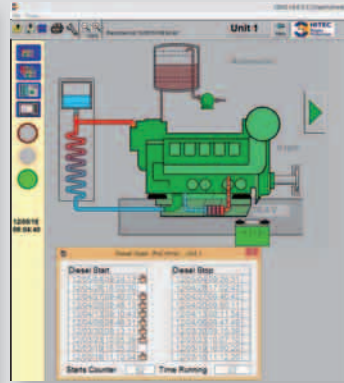
REVISIONE GRUPPI ELETTROGENI

ATME SERVICE



Revisione di motori diesel e gas con ricambi originali. | Revisione alternatori. | Revisione di componenti e accessori.

ASSISTENZA POST VENDITA



- Servizio di reperibilità h24x365
- Monitoraggio e ricerca guasti da remoto tramite software dedicati
- Magazzino ricambi presso la sede di Peschiera Borromeo

- Servizio di manutenzione preventiva e correttiva con personale e mezzi propri
- Furgoni attrezzati "officina mobile" per manutenzioni "on-site".

MANUTENZIONE PREDITTIVA



ISPEZIONE TERMOGRAFICA

È tra le metodiche non distruttive maggiormente utilizzate nella diagnostica di potenziali problemi in ambito elettrico e meccanico. Un intervento tempestivo può contribuire alla prevenzione dei rischi di incendio e di fermata di produzione



ANALISI DELLE VIBRAZIONI

Consente di individuare condizioni di sbilanciamento, disallineamento e difetti sui cuscinetti delle macchine rotanti e di pianificare eventuali sostituzioni nei tempi ottimali.



ALLINEAMENTO DEI MACCHINARI

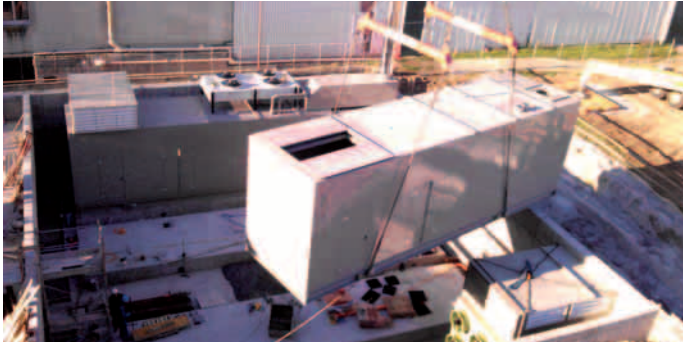
L'affidabilità di una macchina comincia dal corretto allineamento. Si ottengono inoltre considerevoli vantaggi in termini di durata di esercizio e riduzione dei costi di manutenzione e di usura dei componenti.



RESISTENZE DI CARICO

Se i motori diesel vengono provati troppo spesso con carichi molto bassi (o addirittura a vuoto) si rischia di peggiorare l'affidabilità del motore stesso. In tali condizioni infatti si crea accumulo di carburante incombusto e di carbonio nelle camere di combustione e scarico, che generano consumi anomali di olio e di gasolio peggiorando le prestazioni e aumentando quindi i costi di esercizio.

APPLICAZIONI PER DATA CENTER



SERVIZI BANCARI E ASSICURATIVI

Centrale (fornita "chiavi in mano") con
4 gruppi da 1.700 kVA in container supersilenziato
Potenza totale NB 6.800 kVA

Rumorosità residua di ogni gruppo:

- in funzionamento normale: 40 dB(A) a 10m
- in funzionamento diesel: 55 dB(A) a 10m

TELECOMUNICAZIONI

Centrale (fornita "chiavi in mano")
con 2 gruppi da 2.000 kVA ridondanza 1+1.
Scambiatore di calore e elettroscaldatori esterni.
Rumorosità residua:

- in funzionamento diesel: 75 dB(A) a 1m
- in funzionamento normale: 60 dB(A) a 1m



COLOCATION

Centrale in MT (fornita "chiavi in mano") con 6 gruppi in parallelo
ridondante (doppio radiale) in container supersilenziato (52 dB(A) ad 1
m in funzionamento diesel).

È stato realizzato in forma modulare a partire dai primi 2 gruppi
installati nel 2001 e con l'aggiunta di un gruppo ogni 2 anni.

Potenza totale installata NB 10.000 kVA.

Quadro di potenza in MT 3+3 gruppi in parallelo da 1.670 kVA.
Realizzazione di 8 sale DC (550 m² ciascuna).



ATME

SEDE:

Via Primo Maggio 8
20068 Peschiera Borromeo (MI)
Telefono (+39) 02 55308392
Fax (+39) 02 55308393
e-mail: info@atmespa.it | web: www.atmespa.it



ASACERT
ISO 9001:2008
QUALITY MANAGEMENT SYSTEM



UFFICIO DI ROMA:

00123-ROMA
Via Cassia 1336
Telefono - Fax (+39) 06 30310544